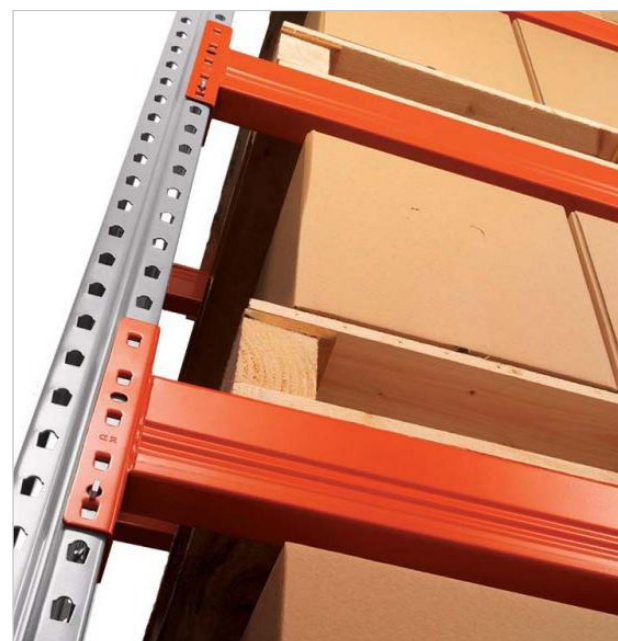


# Let's optimize space

## RAYONNAGES À PALETTES ALMARACK AR

- Pour le stockage de charges lourdes
- Qualité certifiée et garantie
- Livrable de stock



Les rayonnages à palettes Almarack permettent d'optimiser votre espace de stockage tenant compte du type de charge et du conditionnement, du poids et des dimensions.

## Montage simple et rapide

Pour un entreposage sûr d'un grand nombre de produits différents, qui requièrent un accès direct et frontal des articles, éventuellement empilés sur des palettes. Construction simple : échelles pourvues de perforations dans lesquelles s'accrochent des longerons.



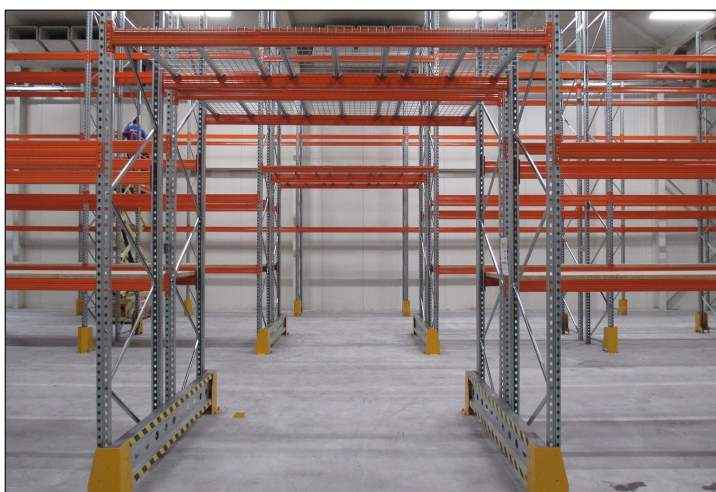
## Grand choix de types d'échelles

- Stabilité optimale grâce à la construction boulonnée de montants, pieds métalliques, traverses et diagonales.
- Echelles livrées montées
- Couleur standard : galvanisé
- Profondeur : de 700 à 1200 mm (standard 1100 mm pour le stockage de palettes euro)
- Hauteur : de 2000 à 8000 mm (au pas de 500 mm). Echelles plus hautes sont en 2 parties, reliées par des connecteurs très résistants.



## Longerons

- Profils tubes profilés : le choix parfait pour l'entreposage de charge lourdes sur palettes
- Longerons pourvus de 5 crochets pour un optimisation de la répartition de charge. Ils sont sécurisés par des goupilles.
- Adaptable en hauteur au pas de 50 mm
- Couleur standard : Epoxée RAL 2004 orange
- Grand choix de dimensions :
  - profondeur : 50 mm
  - hauteur : 60/70/80/90/100/110/120/125/130/140/150/160 mm
  - longueur : 1350/1850/2250/2400/2700/3300/3600/3900 mm

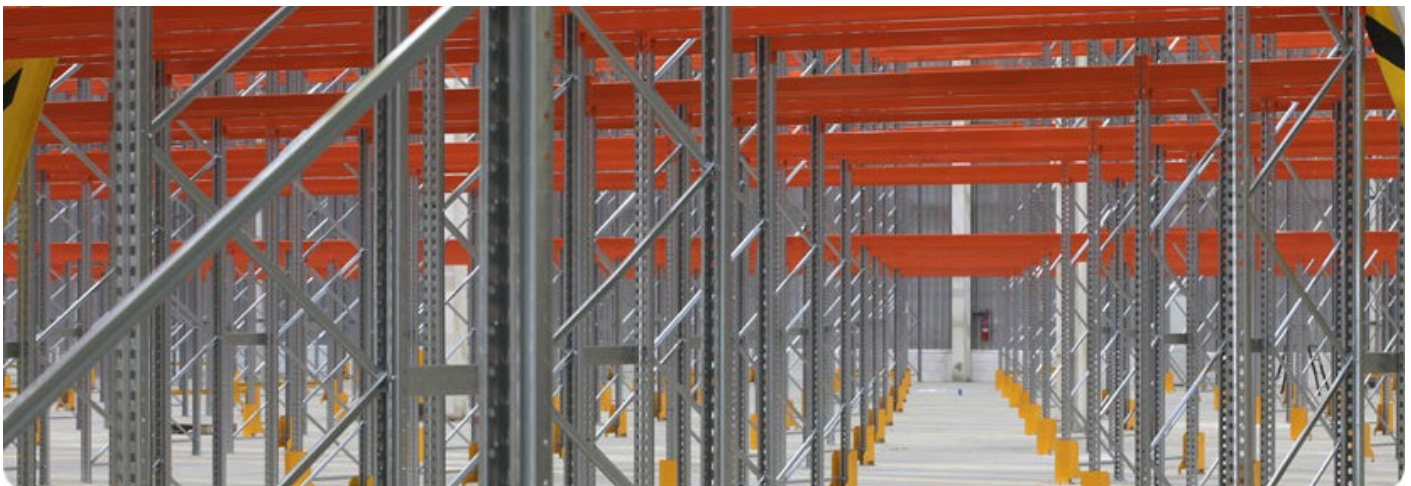
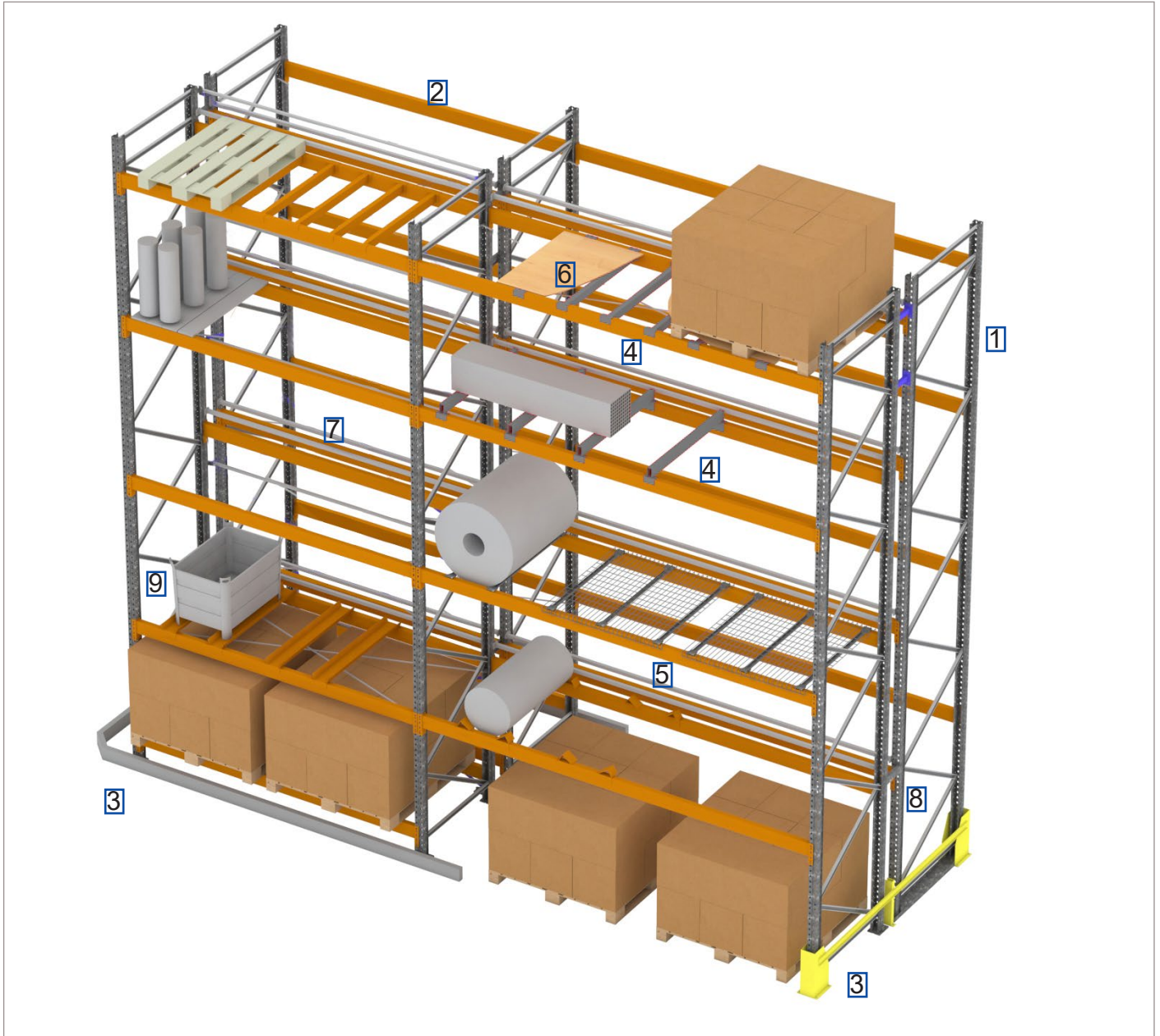


## Longerons type "outdoor"

- Large gamme de longerons galvanisés à chaud pour une utilisation en extérieur.
- Longueurs disponibles : 1850/2250/2400/2700/3300/3600 mm.



## Pièces des rayonnages à palettes Almarack AR



## 1. Échelles

- Construction à base de montants, traverses et diagonales.
- Montants en forme bouteille. Perforations frontales au pas de 50 mm pour l'accrochage des longerons.
- Au bas : des platines boulonnées pourvues de perforation pour l'ancrage au sol.
- Les échelles sont toujours livrées montées.

### Données techniques

Type	Largeur (mm)	Profondeur (mm)
XS10	80	65
XS20	80	65
XS30	80	65
M10	80	85
L10	100	85
L20	100	85
L30	100	85
XL10	100	95
XL20	100	95



### Livable de stock

Hauteur (type)	2500 (XS30)	3000 (XS30)	3500 (XS30)	4000 (XS30)	4500 (XS30)	4500 (M10)	5000 (XS30)	5000 (M10)	6000 (M10)
Profondeur	1000	1100							



montant



platine



boulon d'ancrage



## 2. Longérons

- Coloris standard : RAL 2004 orange / outdoor = galvanisé à chaud
- Aux extrémités des connecteurs à 5 crochets sont soudés.
- Le montage des longerons se fait par simple accrochage dans les perforations des échelles. Une goupille de sécurité empêche le décrochage des longerons.

### Données techniques des longerons

La capacité de charge des rayonnages à palettes type AR est calculée suivant la norme européenne EN 15512 :2009 et dépend des critères suivants :

- Nombre de niveaux
- Distance maximale entre 2 niveaux
- Longueur du longeron
- Poids maxi. par palette

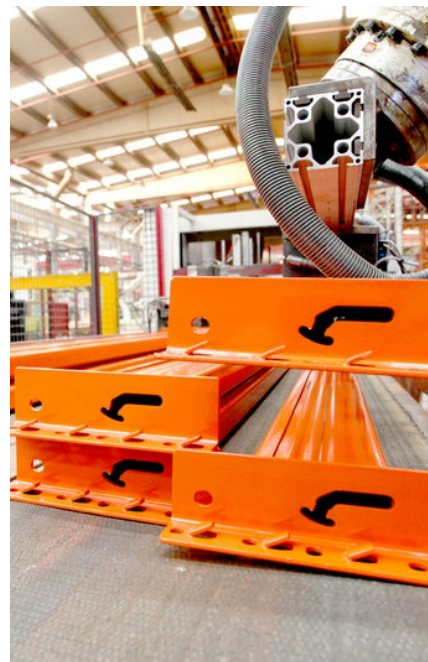
\*Nous garantissons des charges (uniformément réparties) maximales dont la flexion maximale est 1/200 avec un facteur de sécurité de 1.4.

Disponible de stock :

Type	Longueur (mm)	Charge max.* (kg)
M09051	1850	2000
M10051	2700	1700
M12051	2700	2200
MN13051	2700	3045
MN13051	3600	2075
MN16051	3600	3100
1651N	3600	4100

Données techniques longerons type "outdoor" (galvanisé à chaud)

Type	Longueur (mm)	Charge max.* (kg)
MHG10052	1850	2200
MHG11052	1850	3000
MHG10052	2250	2050
MHG13055	2250	3000
MHG11052	2400	2000
MHG15052	2400	3000
MHG11052	2700	2000
MHG14057	2700	3600
MHG15052	2700	3000
MHG13055	3300	2000
MHG14057	3300	3200
MHG16052	3600	2600
MHG14057	3600	2700



### 3. Les protections

- La protection des rayonnages contre collisions avec chariots élévateurs est importante : protecteur d'angle, protection de montant et protection d'échelle (hauteur 400 mm)



### 4. Supports palettes / tablettes

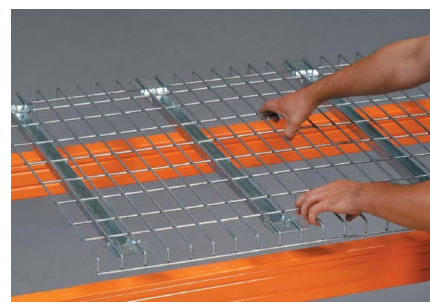
- Les supports sont installés perpendiculairement aux lisses de palettier pour supporter une charge généralement palettisée ayant des dimensions qui empêchent de la poser directement sur les longerons.



				
	support de tablettes	support	support +10 mm	Support surélevé
Largeur->	50 mm	45 mm	78 mm	84 mm
Profondeur	Capacité de charge			
1000 mm	510 kg	475 kg	-	845 kg
1100 mm	465 kg	430 kg	600 kg	770 kg

### 5. Platelages en treillis métalliques

- le platelage de sécurité pour rayonnage est sollicité pour assurer la protection des travailleurs et pour prévenir la chute des objets placés sur des palettes. Profondeur de 800 à 1200 mm.



Longueur (mm)	Capacité de charge (kg)		
	Type ML1	Type ML2	Type ML3
880	300	500	800
1090	300	500	800
1340	400	700	1000

### 6. Platelages agglomérés

- Le platelage aggloméré est idéal pour les rayonnages Picking dans les magasins où la marchandise ne sera pas transportée ou livrée sur palette mais déposée ou retirée du rayonnage à la main. C'est la solution la plus économique.



## 7. Butées de palettes

- Evite la chute de palettes à l'arrière du rayonnage.
- Montage aux échelles à une distance de 50/100/150 mm.



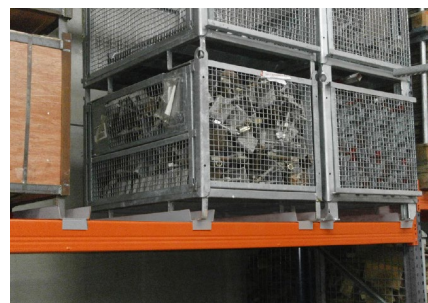
## 8. Entretoises de jumelage

- Des entretoises de jumelage sont placées dans les rangées doubles, reliant les deux échelles. Dimensions standard : 150/200/250/300/350/400/450/500 mm



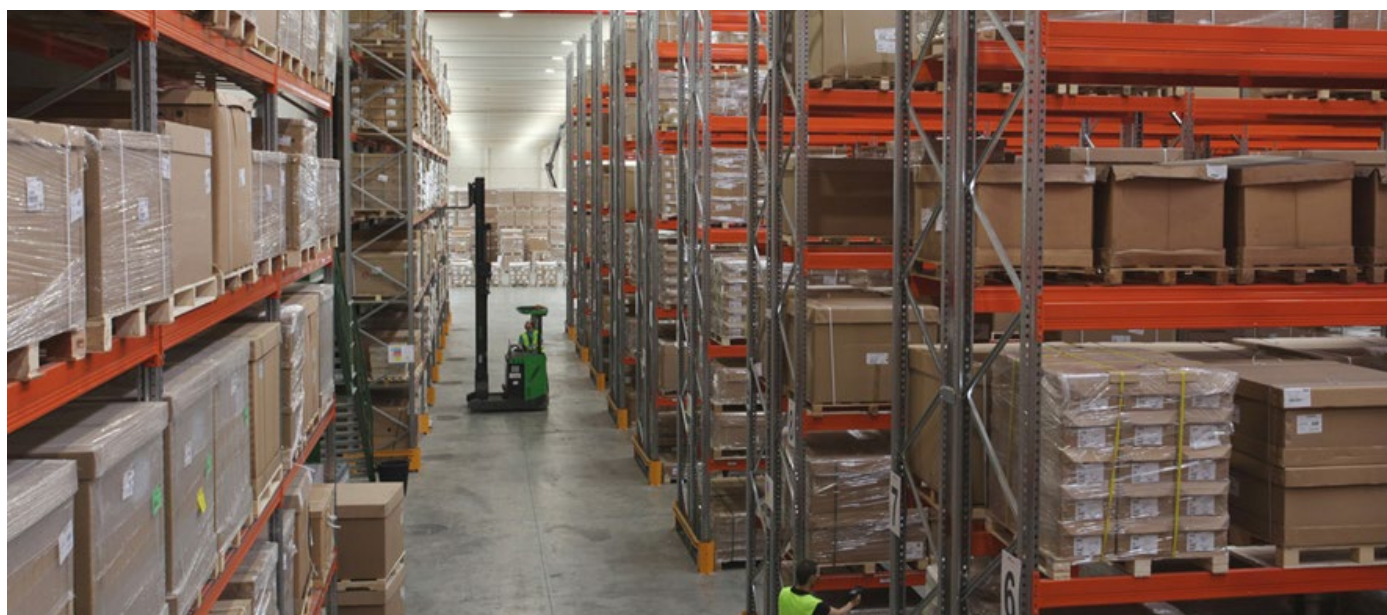
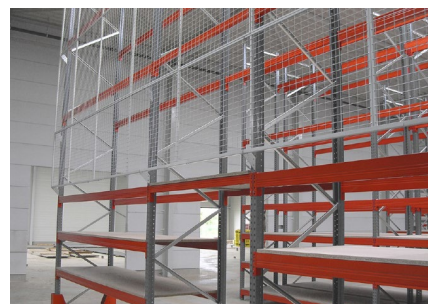
## 9. Le support conteneur

- Le support conteneur est équipé d'un guidage latéral et en option d'une butée arrière intégrée. Il est recommandé pour le stockage sans risque des conteneurs.



## 10. Grille antichute

- Haute sécurité : permet d'éviter que des objets chutent du rayonnage.
- Panneau antichute d'installation aisée sur tous types de rack à palettes.





## Drive-in / Drive-through

Rayonnage à accumulation (drive in ou drive through).

Les rayonnages à accumulation permettent un stockage optimal de produits sur palettes à volume identique, puisque c'est un stockage très compact, sans perte d'espace pour les couloirs d'accès. Jusqu'à 80% de gain d'espace



Voir toute la gamme  
dans notre catalogue  
de produits.  
Demandez une copie gratuite  
sur [www.almasy.eu](http://www.almasy.eu).



**Almasy SA**

Place Fernand Séverin 15 • 5030 Gembloux

+32 (0)81 61 27 01 • [info@almasy.be](mailto:info@almasy.be) • [www.almasy.be](http://www.almasy.be) • [shop.almasy.eu](http://shop.almasy.eu)